

Créée en 1985, France Alzheimer et maladies apparentées est la seule association nationale de familles reconnue d'utilité publique sur la maladie. Elle peut compter sur l'expertise et la force de 99 associations départementales engagées au plus près des familles.

NOS MISSIONS :

- Accompagner et soutenir les familles concernées.
- Sensibiliser l'opinion et impliquer les pouvoirs publics.
- Contribuer au progrès de la recherche.
- Former les professionnels de santé.

ASSOCIATION F.A. MANCHE

9, rue Daniel
50200 COUTANCES
Tél. : 02 33 17 16 41

Avec le soutien de la
Caisse nationale de
solidarité pour l'autonomie



et le soutien de:



Allo France Alzheimer:

0 800 972 097 Service & appel gratuits

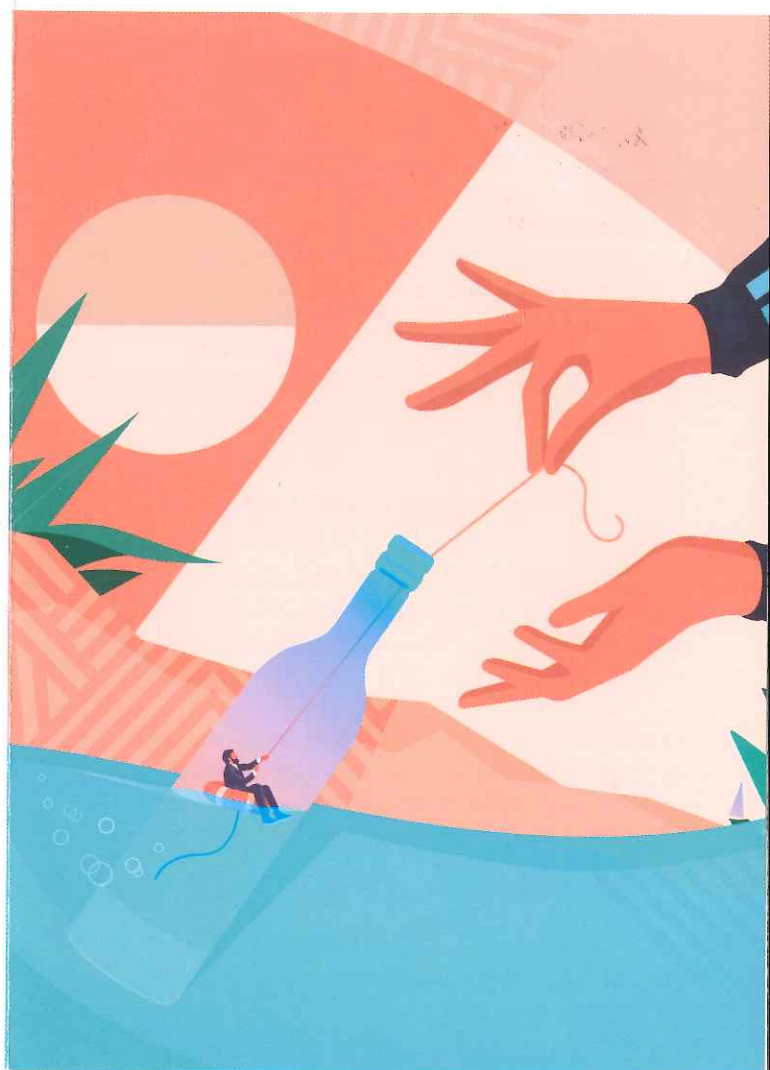
Union nationale des associations
France Alzheimer et maladies apparentées
11 rue Tronchet - 75008 Paris
www.francealzheimer.org



Un malade, c'est toute une famille qui a besoin d'aide

ENTRETIEN PSYCHOLOGIQUE INDIVIDUEL

Illustration: Fabien Gilbert - 2020



DE QUOI S'AGIT-IL ?

Souvent demandés par des familles en grande souffrance, les entretiens psychologiques individuels offrent un soutien pour faire face à la maladie de son proche, traverser des épisodes difficiles et accompagner les décisions importantes.

Réalisés par un psychologue professionnel, ils sont essentiellement basés sur l'écoute et permettent au proche aidant de mieux comprendre les attitudes, réactions et émotions qu'il ressent.



QUELS SONT LES OBJECTIFS ?

- Désamorcer une situation de crise qui cristallise des tensions intra-familiales.
- Permettre l'expression des émotions attachées à une situation douloureuse.
- Envisager le type de soutien à mettre en place en fonction des besoins du proche aidant.
- Accompagner une décision difficile générant un fort sentiment de culpabilité.
- Améliorer la relation avec son proche malade et prévenir l'épuisement.

À QUI CELA S'ADRESSE ?

Les entretiens psychologiques individuels s'adressent à tout proche aidant qui souhaite pouvoir s'exprimer librement et individuellement auprès d'un professionnel.

Ils peuvent aussi être proposés ou demandés par le couple aidant-aidé. Dans un cadre de confiance, il va pouvoir aborder les situations de conflit où la communication fait défaut et ainsi renouer le dialogue.

**« J'AI BEAUCOUP DE MAL À EXPRIMER
MES DIFFICULTÉS FACE AUX AUTRES.
L'ENTRETIEN EN TÊTE À-TÊTE M'OFFRE UN
CADRE INTIME ET APAISANT. »**

Daniel B.

L'INFO

EN +

Trois heures d'entretiens psychologiques individuels sont proposés gratuitement au maximum. La durée est à déterminer avec l'association départementale France Alzheimer et maladies apparentées.